

WELKOM

DE TOEKOMST VAN DE GEHANDICAPTENZORG

Brigitte Verhage (VWS), Hannie Grinwis (Zorgkwekerij Nollestee),
Elske Kalle (Stichting Nollestee)



ZonMw



Academie
**Landbouw
en Zorg**



FONDSEN

BEHEER

LANDBOUW

EN ZORG

STICHTING
DOEN



Ministerie van Volksgezondheid,
Welzijn en Sport

Workshop 7: De toekomst van de gehandicaptenzorg

*Hoe richten we onze samenleving in zodat mensen met
een beperking de plek kunnen innemen die zij willen?*

Samen gezond, fit en veerkrachtig

Even voorstellen

Brigitte Verhage

- Ministerie van VWS
- Directie Langdurige zorg
- Teamcoördinator team gehandicaptenzorg



De verre toekomst: 2050



Toekomstverkenning 2050 Verwey-Jonker Instituut

Niet te voorspellen:

- De groep mensen met een beperking zelf door prenatale diagnostiek, inzet AI.

Onzekerheden:

- De mate waarin technologische ontwikkelingen geadopteerd worden en uitwerken op het leven van mensen met beperkingen die levenslang en levensbreed zorg en ondersteuning nodig hebben, is onduidelijk.
- De normen en waarden in 2050 en het maatschappelijk draagvlak voor (en de houdbaarheid van) solidaire, inclusieve stelsels is onduidelijk.

Welke ontwikkelingen zullen leidend zijn voor het leven met beperkingen in 2050?



- De veranderde bevolkingssamenstelling: toenemende vergrijzing en tekort aan mantelzorggevers, groei mantelzorgontvangers.



- De veranderde arbeidsmarkt: verwachte krimp beroepsbevolking, tekort aan zorgpersoneel en afkalvende houdbaarheid van voorzieningen.



- De voortschrijdende techniek: digitalisering van ons dagelijks leven, technologisering van werk.

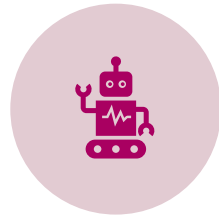


- Het steeds snellere tempo in werk en de samenleving.

Vier mogelijke scenario's:



- Symfonie van technologie.
Snelle en wijdverspreide adoptie en acceptatie van technologische ontwikkelingen en tegelijkertijd een afname van de mate van solidariteit met mensen met beperkingen.



- Harmonie met hightech.
Snelle en wijdverspreide adoptie en acceptatie van technologische ontwikkelingen en een toename van de mate van solidariteit met mensen met beperkingen.



- Solo in stilte.
Beperkte adoptie en acceptatie van technologische ontwikkelingen en een afname van de mate van solidariteit met mensen met beperkingen.

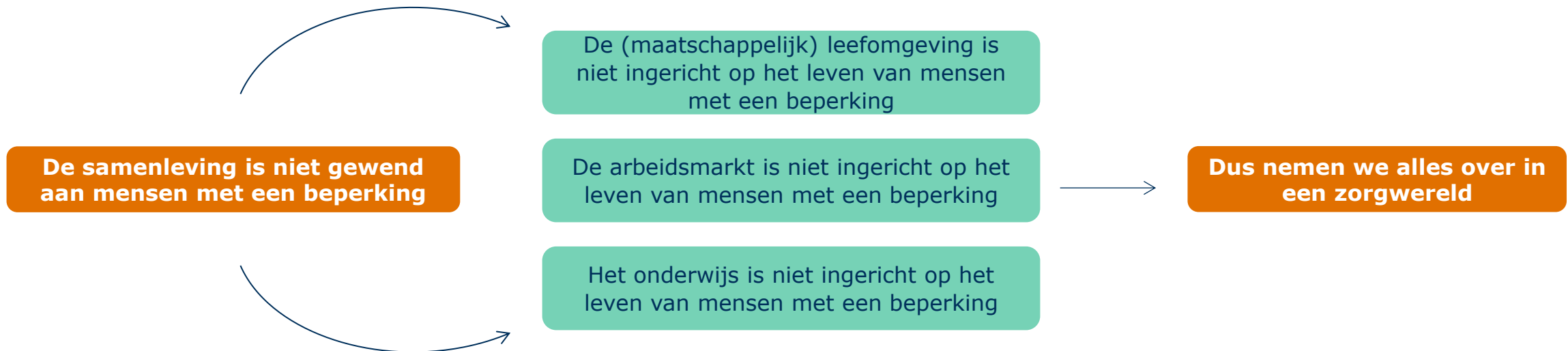


- Symfonie van samenwerking.
Beperkte adoptie en acceptatie van technologische ontwikkelingen en tegelijkertijd een toename van de mate van solidariteit met mensen met beperkingen.

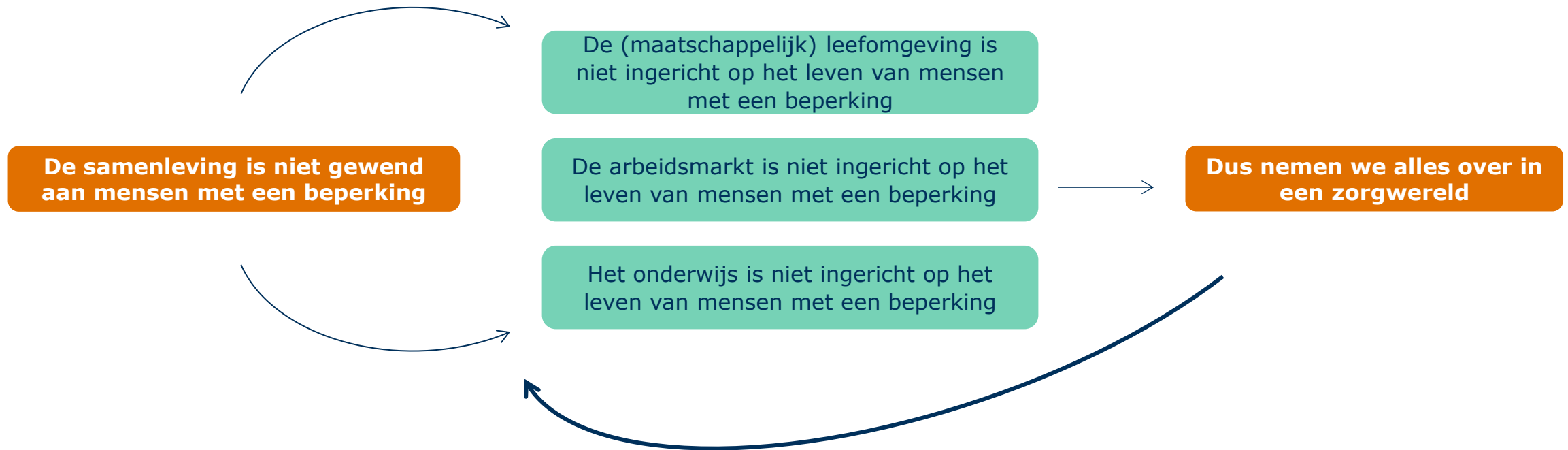
De middellange termijn



Waarom willen we een andere kijk op de gehandicaptenzorg?



Waarom willen we een andere kijk op de gehandicaptenzorg?



In 2040...



Daartoe werken we met drie leidende principes



Gewoon in de samenleving



Met hulp om het zelf te kunnen



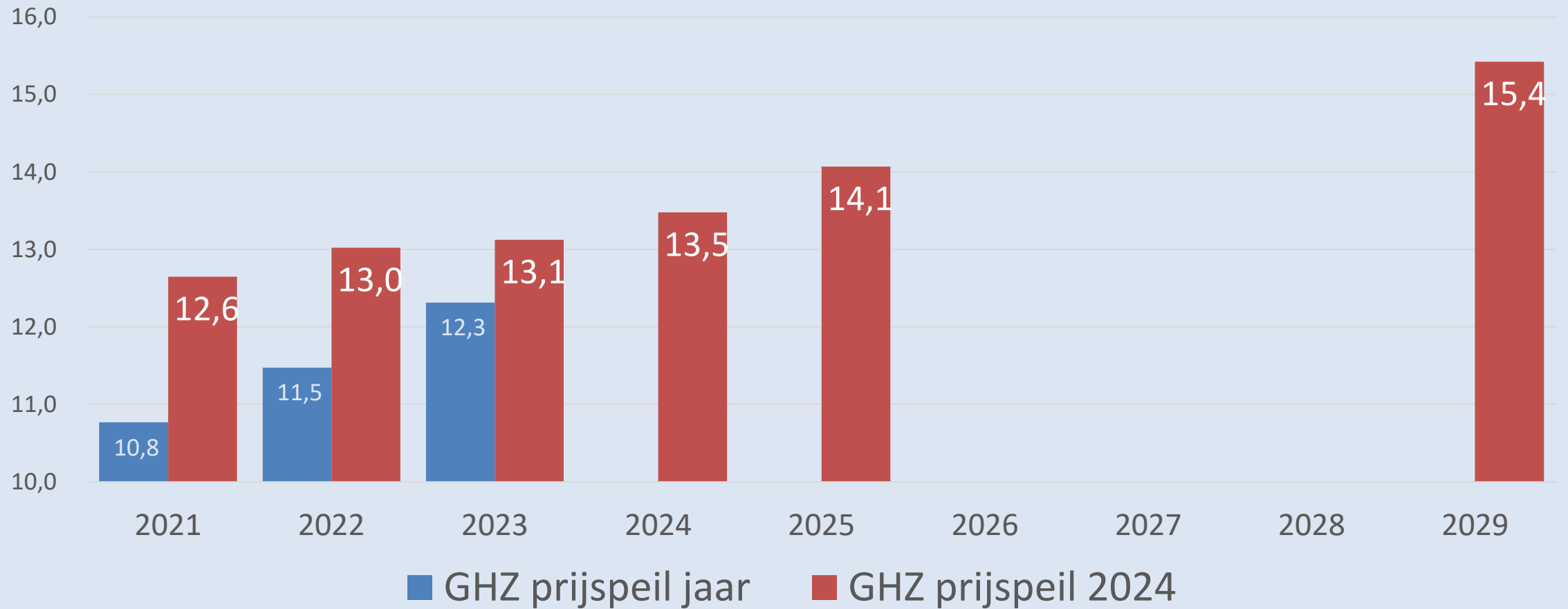
En met zorg wanneer dat nodig is

En dan nog even ... het hier en nu!



Uitgaven Wlz- gehandicaptenzorg 2021-2029

(zorg in natura plus pgb, bedragen x 1 miljard, realisatie tm 2023, daarna raming)



Waar liggen
de kansen?

Verwachte groeiruimte richting 2029
van 1,4 miljard in de Wlz

Komt ongeveer overeen met 14.000
fte

De groei van het Wlz-budget is ca. 3%
per jaar

De groei van de zorgvraag is ca. 2%
per jaar

De voorspelde afname van personeel
is 7% in 2029

En tot slot: het VN Verdrag voor mensen met een beperking

- Sterke focus op sociaal model in plaats van medisch model
- Gelijkheid ook op gemeentelijk niveau
- Meedoen óók voor mensen met een ernstige beperking: de-institutionalisering en autonomie.

