

# Dierondersteunde interventies op de zorgboerderij

Dr. Richard Griffioen, lector Animal Assisted Interventions



van AAI en one health  stimuleren en professionaliseren



# Wat zijn Dierondersteunde Interventies

Animal Assisted Therapy

Animal Assisted Activity

Animal Assisted Education/Pedagogy

Animal Assisted Coaching



# Hypothese/Theorie

Biophilia Hypothesis (Wilson, 1984):

Mensen hebben een aangeboren neiging om zich te verbinden met de natuur en met dieren

Fysiologische processen:

Hartritme

Cortisol/oxytocine

bloeddruk



## **Social support (sociale steun)/Attachment (hechting)**

Verklaart de voordelen van mens-dier interacties door het vermogen van het dier om interacties met mensen te verbeteren of te vergemakkelijken

Hechting: de binding van een kind en een ouder door afstemming/synchronie

## **Sociale vaardigheden/leer theorie**

We leren van elkaar, dus waarom niet leren van andere dieren dan mensen



# Afstemming/Synchronie

Een wederzijds gereguleerd ritmisch gedragspatroon

Belangrijk onderdeel van sociale interacties

Meer synchronie leidt tot meer oxytocine

Leidt tot een veilige hechting

Betere sociale vaardigheden





# Afstemming/Synchronie

Synchronie of afstemming is geen imitatie maar een wederzijdse beïnvloeding van elkaars gedrag en het anticiperen daarop.





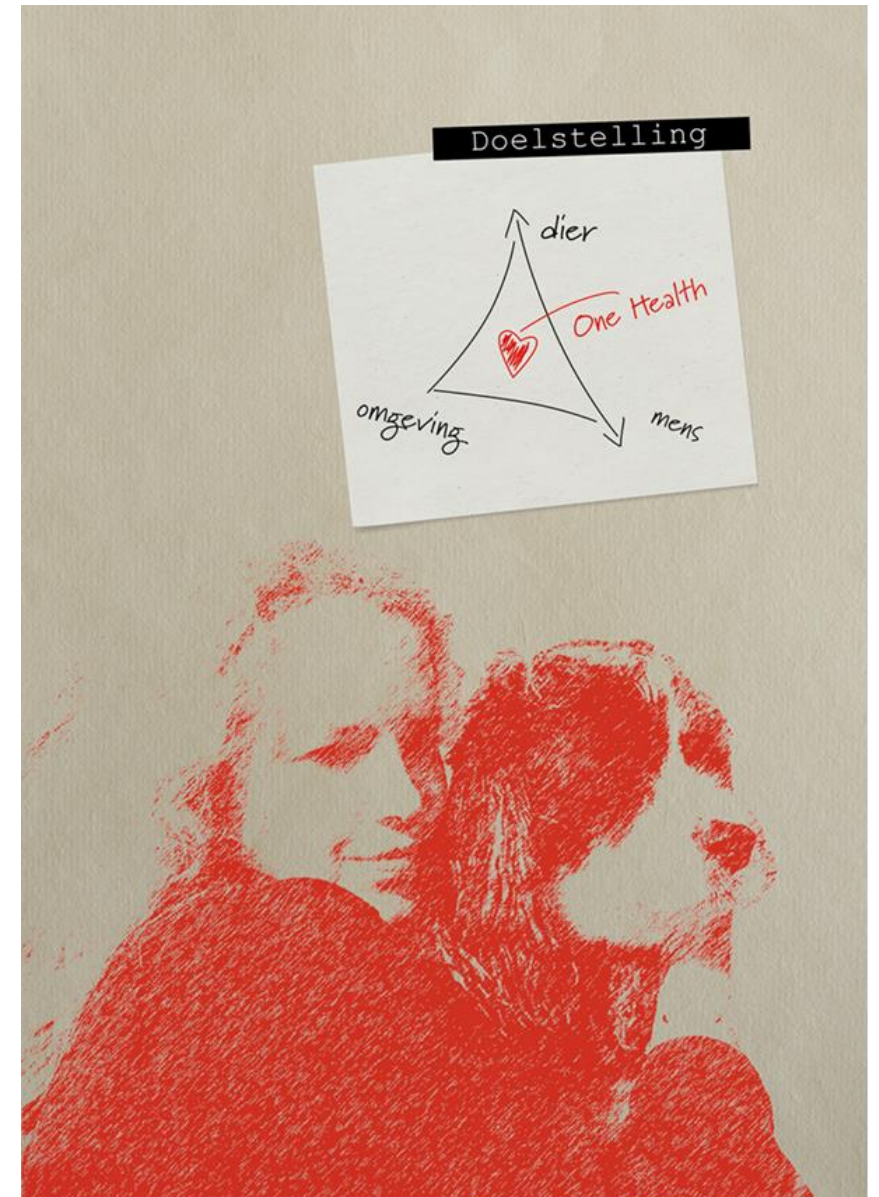
# Resultaten van synchrony studie

De resultaten van ons onderzoek laten na zes sessies een toename van de afstemming/synchronie tussen het kind en de hond zien.

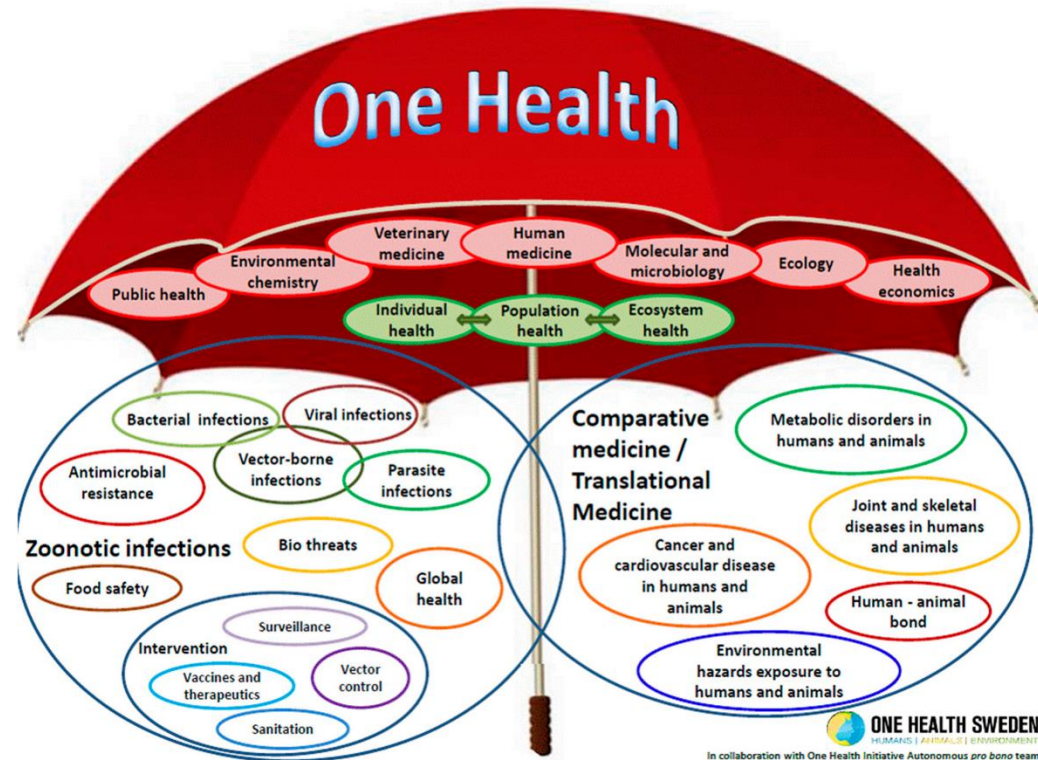
Belangrijk is dat er niet alleen een toename van afstemming was op exact hetzelfde moment, maar ook over een interval van 30 seconden.

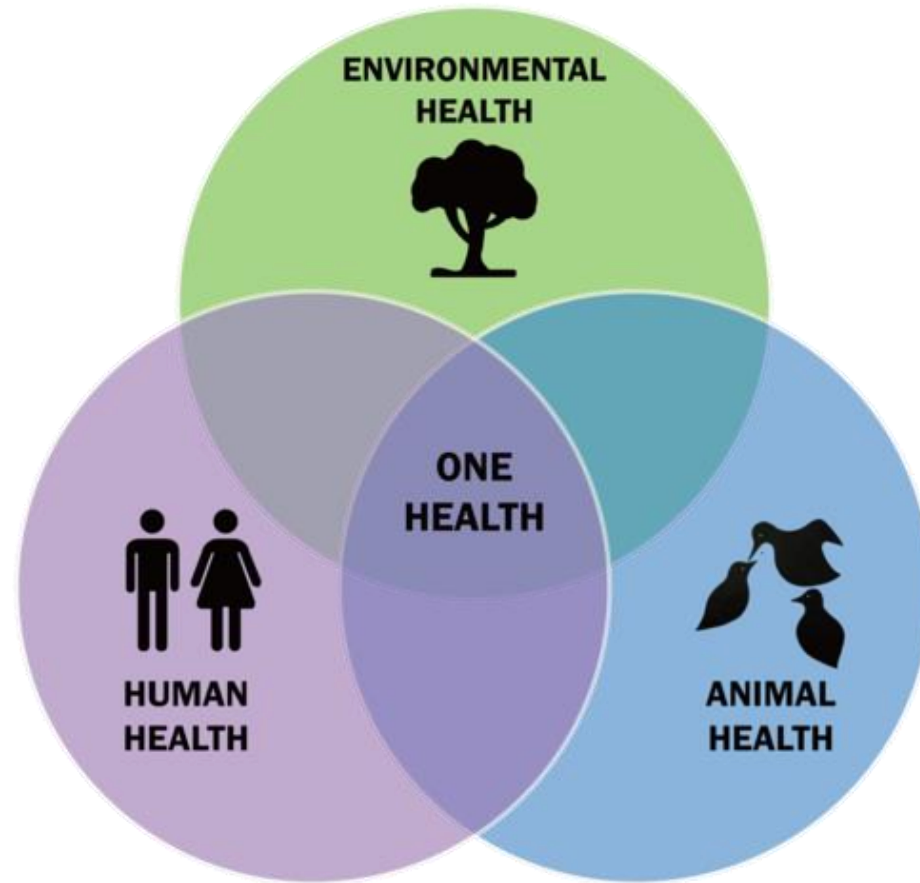
Kinderen namen vaker het voortouw in het vertonen van synchroon gedrag tijdens de laatste sessie.

Synchrony in houding en beweging nam toe terwijl het probleem gedrag verminderde.

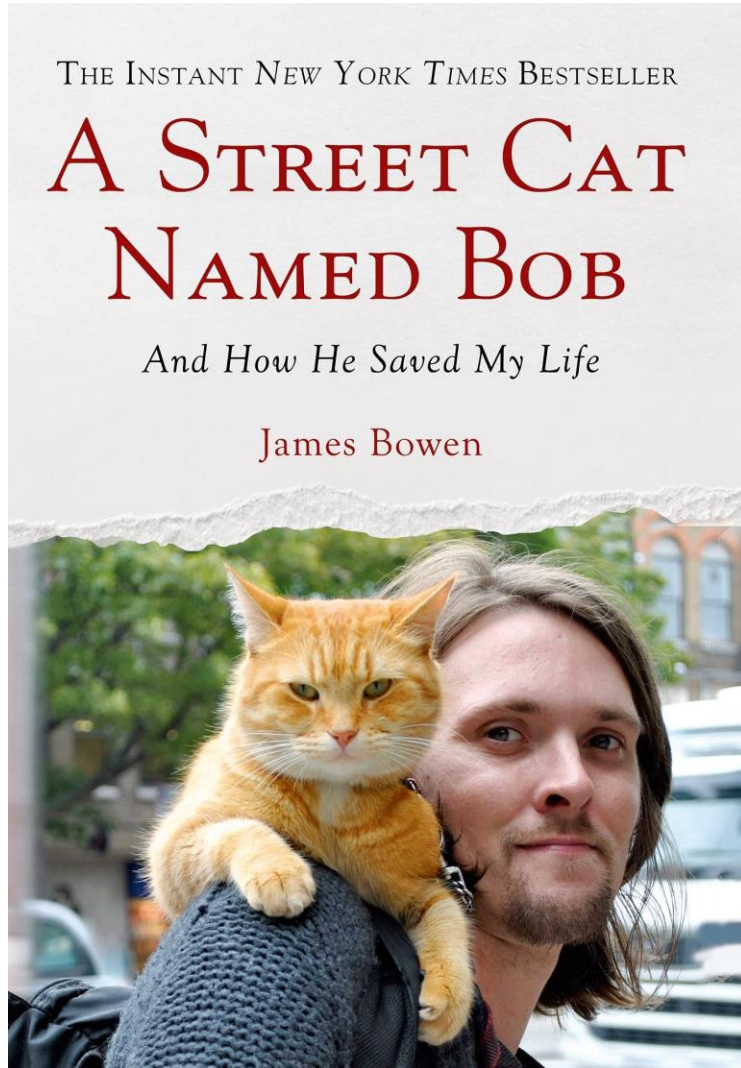








# One Health



*“Soon the two were inseparable and their diverse, comic and occasionally dangerous adventures would transform both their lives, slowly healing the scars of each other’s troubled pasts.”*

<https://youtu.be/M-7IMIkILXU>

# Konijnen

Door konijnen leren observatie,  
communicatie en tactiele waarneming

Bijvoorbeeld:

Intensieve snuffelbewegingen dienen als  
begroeting, langzamere bewegingen  
meer als kalmerend gebaar

Bij het observeren van de relatie tussen  
oog-, oor- en lichaamsspanning, kan men  
de stemmingen bij konijnen herkennen.









KEEP ON TRACK

# Alpaca/Lama



De alpaca's waren getuigen van alle kind dier interacties op de boerderij en daardoor raakten zij steeds meer betrokken vanuit eigen initiatief.





## Geiten

Zijn heel goed te trainen, bijv meelopen aan halster, en door hun nieuwsgierigheid en soms opdringerigheid erg fijn om met de kinderen te werken (grenzen stellen)



# Paarden

Als er 1 diersoort is die gedrag duidelijk spiegelt dan zijn het de paarden.

Duidelijk zijn met je lichaamstaal en opnemen van de feedback die je krijgt van het paard











# Ezel

De ezeltjes zijn geweldig om mee te werken.  
Voor de kinderen maar ook voor de ouderen.

Het leren leiding nemen door in contact te treden.

Het bieden van warmte en rust door de ezel (troost).









# Kippen



Kippen hebben een zeer gedifferentieerd vermogen om zich uit te drukken.

De communicatie vindt plaats door de houding, de positie van het verenkleed en verschillende vocalisaties





# Runderen

## Observatie:

de koe accepteert dat de jongen met zijn lichaamsgewicht op haar nek leunt en zijn armen langs zijn zij laat hangen. de gesloten ogen en de ontspannen mond tonen de ontspanning van het dier.





# Schapen en Varkens







# zoonosen



**WAS JE HANI  
MET WATER EN**

- Nadat je de dieren hebt
- Voordat je gaat eten
- Voordat je met je hand of mond aanraakt

Let op: eten en drinken mag alle daarvoor aangewezen plaatsen dierenweiden.

Heeft u vragen? Neem dan contact met de beheerder.

Niet alle mensen, dragen ook alle dieren zijn. Door contact met de dieren - bijvoorbeeld knuffelen - of via de mond kunnen ziektekiemen worden. Hoewel de risico's op besmetting is verstandig om de handen te wassen na contact met dieren.

Stichting Kinderboerderijen Nederland - www.kinderboerderijen.nl



**BENT U IN VERWACHTING?**

Als u zwanger bent, adviseert wij u om met het volgende rekening te houden. Dieren kunnen namelijk ziektekiemen bij zich dragen die gevaarlijk kunnen zijn voor u en uw ongeboren kind.

**Houd er rekening mee dat:**

- U kunt tijdens uw zwangerschap beter niet in de gebieden en terreinen komen. Dieren en schapen kunnen ziektekiemen bij zich dragen.
- In het voorjaar (meestal van februari tot mei) worden er weer jonge geitjes en lammetjes geboren. Deze periode wordt ook dragende vrouwen/vee adviseert niet te bezoeken.
- Wij adviseren u om de geiten en schapen niet te aaien en contact met de melk, eten en van vermijden. Vermijd ook contact met mest van andere dieren.
- Was altijd goed uw handen met water en zeep na een bezoek aan de kinderboerderij of voordat u iets gaat eten.

Heeft u vragen? Neem dan contact op met de beheerder.

Stichting Kinderboerderijen Nederland - www.kinderboerderijen.nl

# Resultaten pilotstudie 'Met Dieren Leuker Leven'

Conclusie SRZ-i, sociale redzaamheids schaal

Alle kinderen scoorden hoger (en dus beter) op de totaalscore van de schaal voor sociaal redzaamheid na 8 weken sessies (een keer per week).

Alle kinderen scoorden beter op de subschaal zelfredzaamheid:

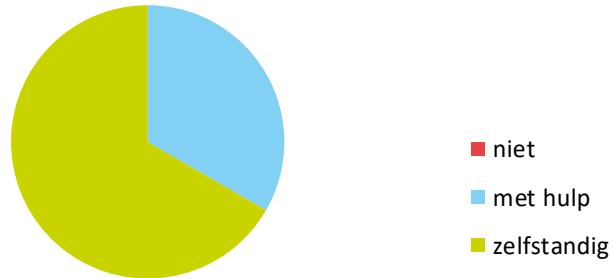
3 op de 4 kinderen scoorden beter op de subschaal taakoriëntatie

3 op de 4 kinderen scoorden beter op de subschaal taalgebruik

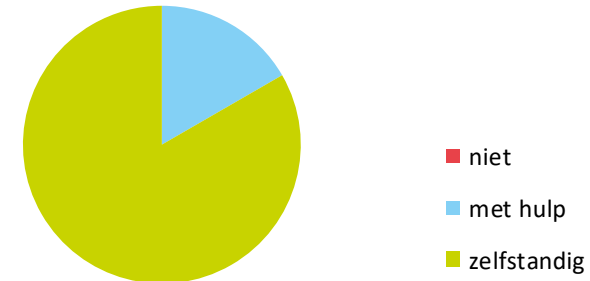
2 op de 4 kinderen scoorden beter op de subschaal sociale oriëntatie

# Resultaten pilot study

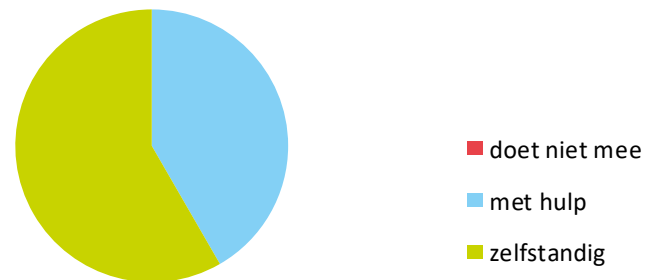
**Start: contact met dier**



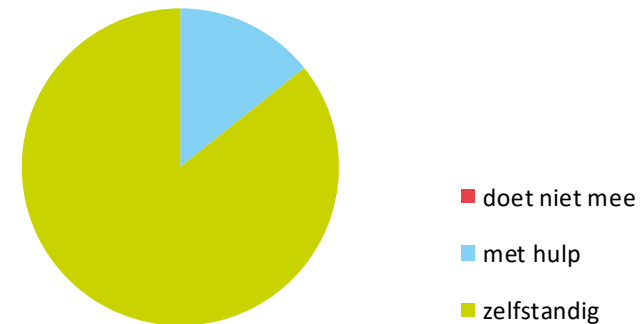
**Eind: contact met dier**



**Start: uitvoering van opdracht**



**Eind: uitvoering van opdracht**



# Vervolg onderzoek, conclusies

- Dieren kunnen veranderingen in het sociale gedrag van kinderen veroorzaken
- Sommige kinderen toonden meer initiatief en fysieke nabijheid tot het dier dan tot de begeleider.
- De meerderheid van de kinderen scoorde verbetering op de vragenlijst voor sociale zelfredzaamheid en de schaal voor sociale respons.



# Onderzoeks project Zorgboer 2.0

## Werkpakketten

1. Enquête en interview onder de zorgboeren met inventarisatie wel of geen dier-ondersteunde activiteiten, welke dieren, welke doelgroepen, de vragen die leven, de beperkingen die worden ervaren, waarmee zouden zij geholpen zijn?
2. In kaart brengen welke kennis over dierenwelzijn en het 'lezen' van dieren aanwezig is bij de medewerkers van de zorgboerderijen > zitten daar hiaten? Is er behoefte aan (bij)scholing om dierenwelzijn te waarborgen?
3. Verkennend onderzoek naar de impact van een programma met dier-ondersteunde activiteiten op zorgboerderijen
4. de resultaten van het project vertaald naar artikelen en een symposium voor het werkveld, wordt de kennis geïntegreerd in een Gids voor Goede Praktijken. Daarnaast worden de kennis, inzichten en ervaringen verwerkt in het onderwijs en opleidingen.

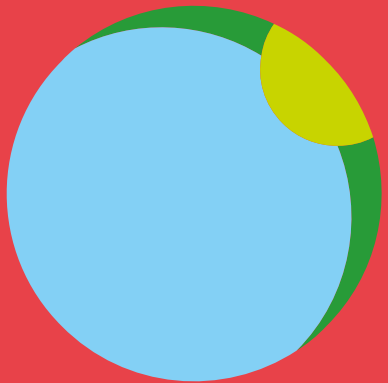


# Onderzoeksvraag

Welke ondersteuning hebben zorgboeren nodig om zich te kunnen professionaliseren van onbewust onbekwame naar bewust bekwame zorgboeren bij het aanbieden van Animal Assisted Interventions in de dagelijkse praktijk met het in acht nemen van welzijn dier en mens?

De twee hoofd doelgroepen zijn:

1. Jongeren met Downsyndroom en/of een autisme spectrum stoornis ea.
2. Ouderen met verschijnselen van dementie



**AERES**  
HOGESCHOOL  
DRONTEN



# Extra informatie

# Wat is nodig voor een Dierondersteunde interventie



Een **duidelijke beschrijving van de doelstellingen en activiteiten** van het AAI-programma.



**Screening/intake procedures om mensen, dieren en een geschikte omgeving (indien relevant) te matchen** om de opbrengsten voor iedereen te maximaliseren.



**Getrainde zorgprofessionals in de humane gezondheidszorg** die de omstandigheden, voortgang en geschiktheid van deelnemers aan het programma om met dieren te werken, kunnen beoordelen.



**Dierenprofessionals die geschikte dieren voor het programma kunnen selecteren**, en tezamen met zorgprofessionals zorg- en behandelingsprogramma's kunnen definiëren en het dierenwelzijn voortdurend kunnen beoordelen.

# En onderzoek



**Voorzieningen en middelen (dier- en mensvriendelijke ruimtes en goede spel- en speelmaterialen)** die deelnemers aan het programma gedurende de hele duur van de interventies ondersteunen.



**Samenwerkings-netwerken** die uitgebreid advies en ondersteuning mogelijk maken op gebieden waarin niet voorzien is in het programma, bijv. andere therapeuten, begeleiders en instituten.



**Organisaties en instellingen** die kunnen helpen bij het systematisch analyseren en vastleggen van gegevens om bij te dragen tot evidence based interventions en best practices (Hogescholen en Universiteiten)